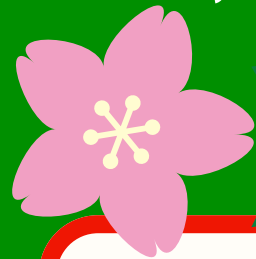
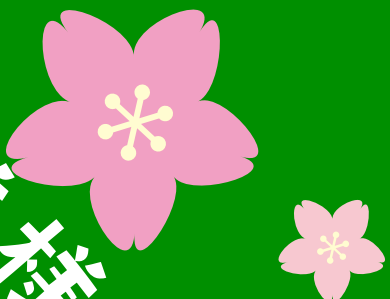
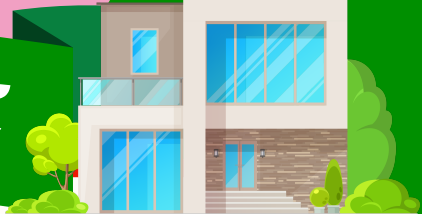


加古川大学ご進学者様様限 ひとり暮らし応援 キャンペーン



キャンペーン内容



最大で
141,000円引

対象物件の年間管理費が

半額

～対象物件～



141,000円引

ドーミー川名



141,000円引

ドーミー東山公園



141,000円引

ドーミーちくさ



131,000円引

ドーミーちくさ3

※各物件先着3名様までの適用とさせていただきます。

お申込はお電話にて承ります。

「ひとり暮らし応援キャンペーンでの申込」とお伝えください。

お電話でのお申込



0120-93-5606

おすすめキャンペーン物件

ドーミー川名

名古屋大学まで
自転車で約11分

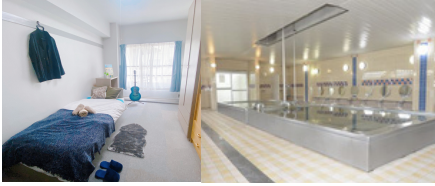
名古屋市営地下鉄鶴舞線「川名」駅徒歩約5分



所在地 名古屋市昭和区花見通2-3-17

構造・規模 鉄筋コンクリート造7階建

居室 洋室15.16㎡(9.3畳)



年間
管理費

282,000円

半額特典で

141,000円

ドーミー東山公園

名古屋大学まで
自転車で約6分

名古屋市営地下鉄桜通線「東山公園」駅徒歩約1分



所在地 名古屋市千種区東山通5-67

構造・規模 鉄筋コンクリート造7階建

居室 洋室16~27㎡(9.8~16.6畳)



年間
管理費

282,000円

半額特典で

141,000円

ドーミーちくさ

名古屋大学まで
自転車で約18分

名古屋市営地下鉄「千種」駅徒歩約5分



所在地 名古屋市千種区今池2-2-20

構造・規模 鉄筋コンクリート造6階建

居室 洋室18㎡(11.1畳)



年間
管理費

282,000円

半額特典で

141,000円

ドーミーちくさ3

名古屋大学まで
電車で約16分

名古屋市営地下鉄東山線「千種」駅徒歩約9分



所在地 名古屋市千種区千種1-15-12

構造・規模 鉄筋コンクリート造6階建

居室 洋室11.28㎡(6.9畳)



年間
管理費

262,000円

半額特典で

131,000円

お申込 方法

WEBまたはお電話にて承ります。

①WEBからのお申込の際は、お申込フォームの「その他お問合せ内容」に、

「名古屋大学」とご入力ください。

②お電話でのお申し込みの際は、スタッフまで

「しとり暮らし応援キャンペーンでの申込」とお伝えください。

お電話でのお申込



0120-93-5606

WEBお申込は

こちらから

