

ルーム+サービス+コミュニティ

DORMY

SINCE 1979, JAPAN

「留学生応援制度」のご案内

+81-3-5295-7889

int@gakuseikaikan.com



申込は
←こちら



ニコラスさん
(ベルギー出身)

日常生活で困ったことがあっても、すぐにマネージャーやドーミーのメンバーが助けてくれます。



イボリスレアさん
(フランス出身)

ドーミーにはイベントが多くあり、日本の文化に触れたり、他のドーミーでの交流もあり、日本を満喫できました。



セメノフスカヤ アラさん
(ロシア出身)

毎日食堂でわいわいとしていたね。帰る頃には、たくさんの日本での友人ができます。

留学生が増えているDormy

Dormyは
首都圏170棟以上展開

学校に通いやすいドーミーが必ず見つかり、慣れない土地でも安心して生活できます。



170

2,000

Dormyは
留学生が2,000名以上

みなさんと同じような期待や不安を抱えた留学生が沢山いるので、不安なことも彼らに相談すれば答えが見つかるかもしれません。



Dormyは
国籍50カ国以上

様々な文化に出会えるチャンスがドーミーにはあります。日本での貴重な留学期間をより良いものにしてください。



50

20

Dormyは
留学生を応援して20年

留学生の受け入れをはじめ長い歴史と実績があります。寮長・寮母とメンバーたちが皆さんの入寮を歓迎してお待ちしています。



留学生用料金

保証人不要

※2020年9月時点の料金です。
変更になる場合もございますのでご了承ください。

シェアハウスドーミー武蔵境 女子専用



■月額費用

館費: **51,000円**
冷暖房費: 5,000円(税別)
通信設備費: 3,600円

自炊タイプ

大学まで
徒歩2分

■初期費用

入寮費 50,000円(1年契約)
保証金 50,000円
建物維持費 3,000円
ルームクリーニング費33,000円(税別)

ASIA GLOBAL HOUSE(アジアグローバルハウス) 男子専用



■月額費用

館費: **51,000円**
冷暖房費: 5,000円(税別)
通信設備費: 3,600円

食事付

大学まで
徒歩3分

★オプション★★★★★★★★★★★★★★★★★★★★★

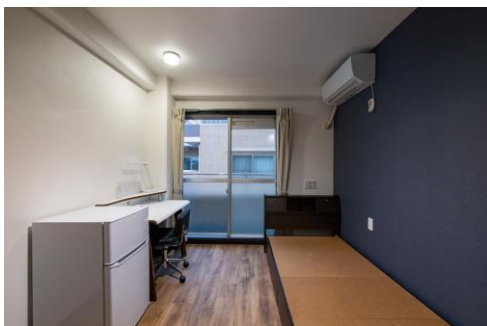
食事提供: 2つの契約パターンからご選択頂けます。

①月額15,200円(税込) たくさん食べる方におすすめ!
もしくは

②食べた回数分を御請求(朝食350円、夕食650円(税別))

■初期費用

入寮費 50,000円(1年契約)
保証金 50,000円
建物維持費 3,000円
ルームクリーニング費33,000円(税別)



ドーミー武蔵境2 男女共有 女子専用フロア有



■月額費用

館費: **68,000円**
通信設備費: 3,600円
電気料金: 基本料金+使用料金
※水道・ガスは直接契約

居室内に
バストイレ付

大学まで
徒歩4分

■初期費用

入寮費 77,000円(1年契約)
年間管理費: 120,000円
保証金: 50,000円
建物維持費 3,000円
ルームクリーニング費43,000円(税別)