

ご来寮いただいた学生様には
「スターバックスカード(1,000円分)」をプレゼント🎁

女子専用

DORMY S+東川口
特典付き見学WEEK

見学会



ぜひご家族で
ご参加ください♪

開催期間:2026年2月1日(日)~2月11日(水)

開催時間:10:00~14:00

参加方法:事前予約制

※他の希望者様と時間が重なった場合お時間調整をお願いする可能性があります。

※寮母一人管理の寮のため最終見学開始時間を14時からとしております。



【見学特典】スターバックスカード1,000円分をもらえなく贈呈致します。

※一組につき一つとなります。



■DORMY S+東川口

〒333-0801

埼玉県川口市東川口2-16-9

JR武蔵野線・埼玉高速鉄道

埼玉スタジアム線[東京メトロ南

北線直通]「東川口」駅

徒歩約8分

ご予約は
こちらから!



株式会社 共立メンテナンス



0120-88-1030

営業時間9:00-17:30

ご案内

【お申込に関して】

- ご見学希望日の3日前までにお申込みをお願い致します。以降のお申込みはお電話にて承りますので、共立メンテナンスまでご連絡下さい。
- WEB申込の完了は見学日程、お時間を確約するものではありません。
見学日程、時間が確定いたしましたら、数日以内(土日祝日を除く)にご入力いただいたメールアドレス宛てに予約確定メールの送付、もしくはお電話にてご連絡致します。
- 1つの時間帯で1組の対応とさせていただきますので、お時間の調整をお願いする可能性があります。

【見学日当日に関して】

- 寮見学の所要時間は約30分程度です。
- 確定したお時間までにご自身でDORMY S+ 東川口までお越し下さい。
- 予約時間に間に合わない場合は、必ずDORMY S+ 東川口へお電話にてご連絡頂きますようお願いいたします。
- 当日の空室状況次第では居室はご覧頂けない可能性があります。予めご了承ください。
- 駐車場はございません。周辺のパーキングをご利用ください。

その他不明点がございましたら、共立メンテナンスまでご連絡ください。

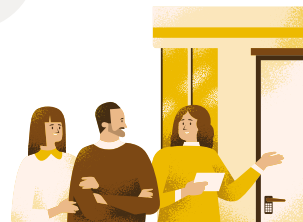
※ご見学は先着順のご案内となります。ご見学ご希望の際はお早めにご連絡下さい。

見学先:DORMY S+ 東川口

住所: 〒333-0801 埼玉県川口市東川口2-16-9

物件の詳細はQRコードよりご確認ください。

<https://dormy-ac.com/placehall/shutoken/uok/12049/>



株式会社 共立メンテナンス

東京都千代田区外神田2-18-8

担当: 中平



0120-88-1030

営業時間 9:00-17:30